

Как организовать контроль работы АРМ «Радиус» с удаленного компьютера

Для этого служит программа АРМ «Контроль». Эта программа является частью программного обеспечения АРМ «Радиус» и дублирует ряд функций основной программы. Он позволяет редактировать картотеку объектов, составлять и распечатывать отчеты о работе АРМ «Радиус» как на локальном компьютере, где установлен АРМ «Радиус», так и на удалённом.

Чтобы иметь возможность контролировать работу АРМ «Радиус» с удаленного компьютера, необходимо выполнить ряд действий для обеспечения доступа с удалённого компьютера к рабочим папкам АРМ «Радиус» на компьютере, на котором установлен АРМ «Радиус».

Конкретные действия определяются типом установленной операционной системы, как на удалённом компьютере, так и на компьютере с АРМ «Радиус». Однако общие принципы таковы.

Для начала необходимо обеспечить соединение между компьютерами либо посредством локальной сети, либо используя прямое подключение компьютеров с помощью последовательно, параллельного или инфракрасного портов.

Затем необходимо на компьютере с АРМ «Радиус» открыть общий доступ по сети для папки с архивом событий `c:\Barrier\Arhiv` и, если необходимо, для папки с рабочей базой данных `c:\Barrier\Db`. При этом необходимо обеспечить полный доступ с возможностью изменения файлов по сети для удаленного компьютера.

Следующим этапом будет установка АРМ «Контроль» на удалённый компьютер. Для установки вам необходимо запустить на этом компьютере программу **InstallRadius.exe**. Процесс установки аналогичен установке АРМ «Радиус» на локальном компьютере за исключением ряда нюансов.

Во-первых, на этапе выбора вида установки необходимо указать выборочную установку как на рисунке 1.

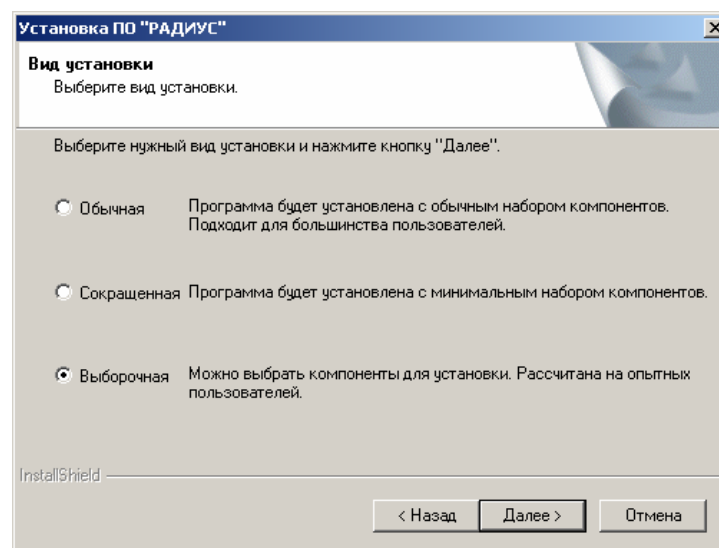


Рисунок 1

Во-вторых, при выборе компонентов для установки отметьте компоненты АРМ «Контроль» и BDE как показано на рисунке 2. Дальнейшая установка ничем не отличается от установки АРМ «Радиус».

После завершения установки необходимо указать пути к папкам с архивом событий и базой данных. Для этого запустите АРМ «Контроль» через меню программ операционной системы или через ярлык на рабочем столе. Откроется окно, представленное на рисунке 3. Как видно на рисунке 3, ни одна из функций программы недоступна, т.к. кнопки выбора операций неактивны. Чтобы кнопки стали активны, щелкните на стрелочку вниз слева от надписи «Рабочие папки» - откроется окно вида, представленного на рисунке 4. Рядом с полями ввода пути к рабочим папкам находится кнопка выбора пути к папкам. Используя системный навигатор операционной системы, укажите пути к сетевым папкам с архивом и базой данных на компьютере с АРМ «Радиус». Щелкните стрелочку вверх слева от надписи «Рабочие папки» - кнопки выбора операций стали доступными для использования.

Рисунок 2

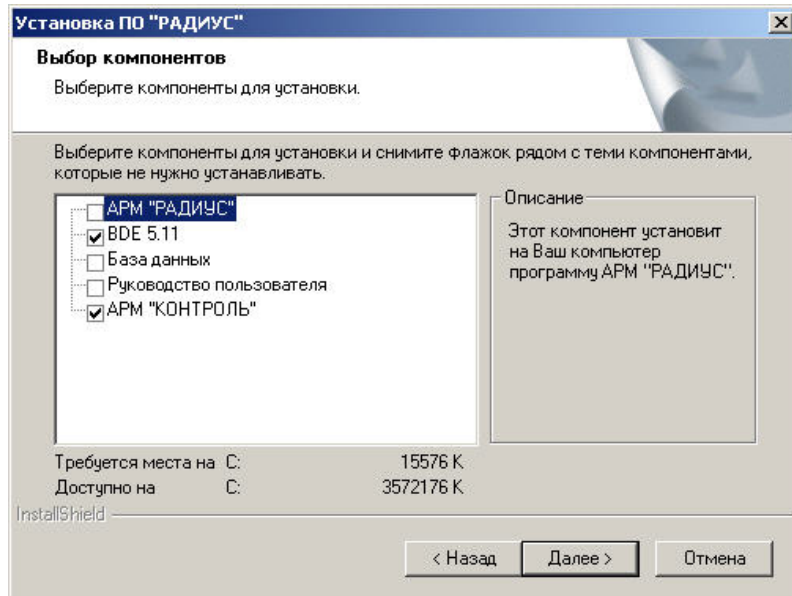


Рисунок 3

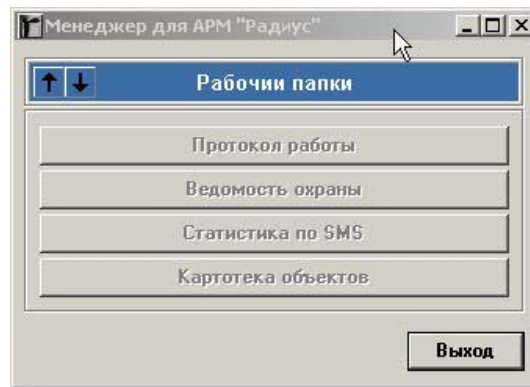
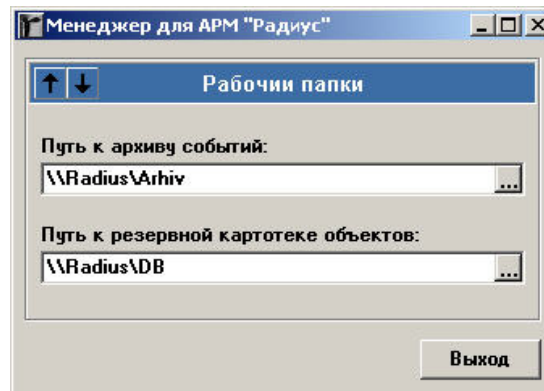
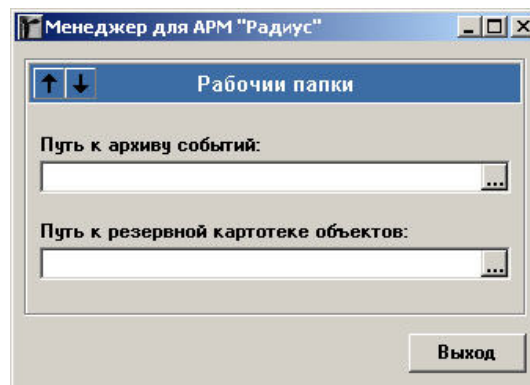


Рисунок 4



На этом настройка АРМ «Контроль» завершена.