

Мачта антенная

МТ-11-2

Паспорт

ООО НПО "Центр – Протон",
454003, Челябинск, ул. Салавата Юлаева, 29-Б.
Тел.: (351) 217-79-30, 217-79-38. Факс: 796-79-35
E-mail: info@center-proton.ru

<http://www.center-proton.ru>

<http://центр-протон.рф>

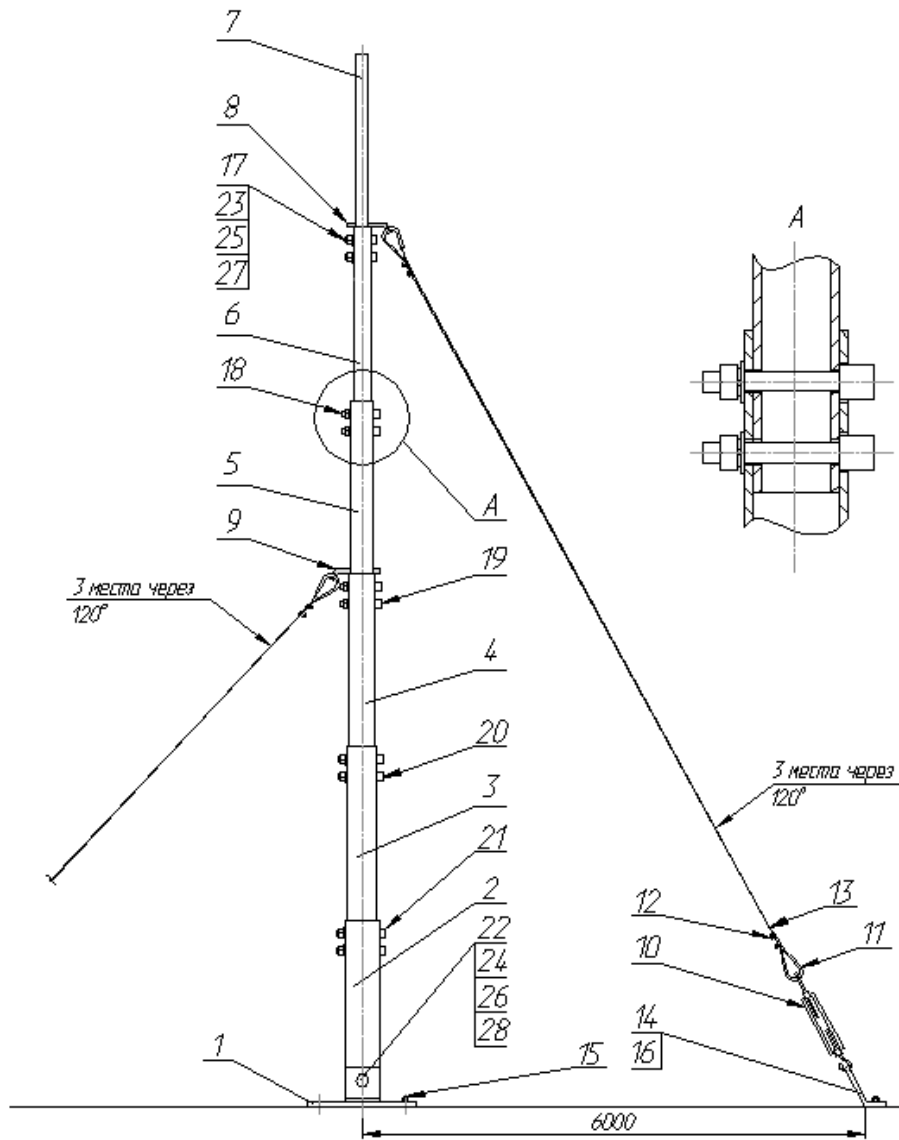


Рис. 1

1 Назначение

Мачта предназначена для подъема на заданную высоту антенн диапазонов УКВ, КВ и других диапазонов.

Мачта состоит из шести секций, изготовленных из алюминиевого сплава и соединенных между собой стальными нержавеющими болтами, гайками и пружинными шайбами. Устойчивость мачты обеспечивается шестью оттяжками, расположенными в два яруса.

2 Механические характеристики

Количество секций (труб)	6
Материал секций (труб)	Д16Т
Длина мачты, м	11
Ветровая нагрузка, м/с, не более	30
Габаритные размеры упаковки, мм	2000x100x70
Масса, кг, не более	10

3 Комплект поставки

Формат	Зона	Поз.	Обозначение	Наименование	Кол	Примечание
		1		Площадка опорная	1	
		2		Труба Д16Т.КР 60x2,5-2м	1	
		3		Труба Д16Т.КР 55x2,5-2м	1	
		4		Труба Д16Т.КР 50x2,5-2м	1	
		5		Труба Д16Т.КР 45x2,5-2м	1	
		6		Труба Д16Т.КР 40x2,5-2м	1	
		7		Труба Д16Т.КР 35x2,5-2м	1	
		8		Треугольник оттяжек Ø35	1	
		9		Треугольник оттяжек Ø45	1	
		10		Талреп ТП-8	6	
		11		Коуш КШ-3	12	
		12		Зажим троса ЗТС-3	24	
		13		Трос 3мм		
		14		Уголок	6	
		15		Болт анкерный М8x100	4	
		16		Болт анкерный М12x120	12	
		17		Болт М6x45(нержав. внутр. шест. S6)	2	
		18		Болт М6x50(нержав. внутр. шест. S6)	2	
		19		Болт М6x60(нержав. внутр. шест. S6)	2	
		20		Болт М6x65(нержав. внутр. шест. S6)	2	
		21		Болт М6x70(нержав. внутр. шест. S6)	2	
		22		Болт М10x100	1	
		23		Гайка М6 (нержав.)	10	
		24		Гайка М10	1	
		25		Шайба 6 (нержав.)	10	
		26		Шайба 10	1	
		27		Шайба пружинная 6 (нержав.)	10	
		28		Шайба пружинная 10	1	
		29		Паспорт	1	

4 Рекомендации по установке

4.1 Мачта устанавливается подготовленным персоналом с соблюдением всех правил техники безопасности.

Установка мачты производится в безветренную погоду на ровной, без уклона, железобетонной или бетонной поверхности размерами не менее (15×15)м.

4.2 Перед монтажом мачты необходимо:

- собрать мачту, в соответствии с Рис 1;
- установить антенну на мачте;
- закрепить опорную площадку в центре выбранной поверхности с помощью анкерных болтов поз.15;
- установить в горизонтальном положении собранную мачту с антенной на опорную площадку с помощью крепежных элементов поз.22,24,26,28;
- выкрутить крюки талрепов поз.10 до внутренних торцов рамок.

4.3 Монтаж мачты проводить в следующей последовательности:

1. Установить мачту в вертикальное положение и с помощью оттяжек верхнего яруса удерживать в этом положении.
2. Установить уголки поз.14 крепления оттяжек нижнего яруса через 120°, обеспечив небольшое натяжение оттяжек.
3. Произвести натяжение оттяжек нижнего яруса с помощью талрепов, обеспечивая строго вертикальное положение мачты.
4. По аналогии крепить верхний ярус оттяжек со сдвигом на 60° по отношению к нижнему ярусу оттяжек.

Срок эксплуатации мачты 15 лет.

5 Гарантийные обязательства

5.1 Предприятие-изготовитель гарантирует соответствие мачты требованиям технических данных при условии соблюдения потребителем рекомендаций по сборке, установке и условий эксплуатации.

5.2 Гарантийный срок эксплуатации мачты – 12 месяцев со дня продажи.

5.3 Гарантийный ремонт производит предприятие-изготовитель или специализированная организация, имеющая договор с предприятием-изготовителем.

5.4 Потребитель лишается права на гарантийный ремонт при наличии механических повреждений элементов и узлов мачты.

6 Свидетельство о приемке

Мачта МТ-11-2 изготовлена в соответствии с действующей технической документацией и признана годной для эксплуатации.

Штамп ОТК _____ (_____)
личная подпись лица, ответственного за приемку

Дата продажи « ____ » _____ 20__ г.