

## Обновление программы станции ЦСМ "Радиус"

Для обновления программы станции ЦСМ "Радиус-1000" или "Радиус-256" (с ЖКИ-индикатором) необходимо иметь:

- компьютер с операционной системой **Windows**;
- пакет файлов с последней версией программы станции ЦСМ;
- нуль-модемный кабель.

Пакет программ включает:

- запускающий файл **ProgCSM.exe**;
- файл данных программы **csмXX\_XX.dat**, где XX\_XX - версия программы;
- данный файл **readme**.

Кроме того, в пакет может входить файл текстовых описаний событий **txt12\_01.dat**. Изменение описаний событий может потребоваться при добавлении новых событий в систему.

➤ Если у вас уже работает АРМ "Радиус", то, значит, у вас есть компьютер с подключенной к нему по нуль-модемному кабелю станцией ЦСМ.

Достаточно скачать пакет файлов с нашего сайта **www.center-proton.ru** (раздел сайта «Продукция» - «Программное обеспечение» - файл **Update for CSM.zip**) или заказать его у нас на лазерном диске.

### *Процедура обновления следующая:*

1) Выйти на компьютере из программы АРМ.

2) Запустить программу **Progcsм.exe** и следовать инструкциям на экране (см. Приложение).

Для обновления версии программы станции надо загрузить файл **csмXX\_XX.dat**.

3) Если требуется обновить и текстовые описания событий (словарь), то надо вновь запустить программу **Progcsм.exe** и загрузить файл словаря, в данном случае **txt12\_01.dat**.

По окончании процедуры обновления следует вновь запустить программу АРМ.

➤ Если же у вас станция ЦСМ работает без АРМ "Радиус", то есть к ЦСМ не подключен компьютер, то следует компьютер все же найти, хотя бы временно.

Выключить станцию ЦСМ и подключить ее нуль-модемным кабелем к одному из СОМ-портов компьютера.

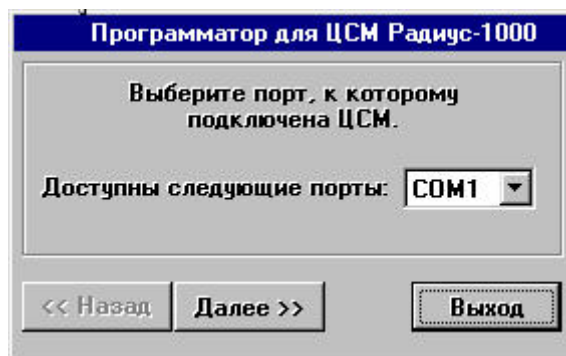
Включить станцию ЦСМ и компьютер.

Запустить на компьютере программу **Progcsм.exe** и следовать инструкциям на экране.

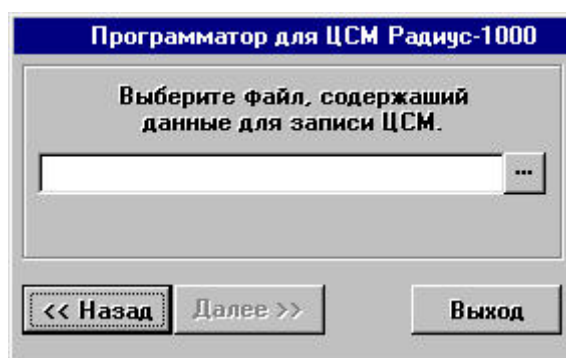
По окончании процедуры выключить компьютер и ЦСМ, отсоединить кабель от ЦСМ, затем вновь включить ЦСМ.

## Приложение

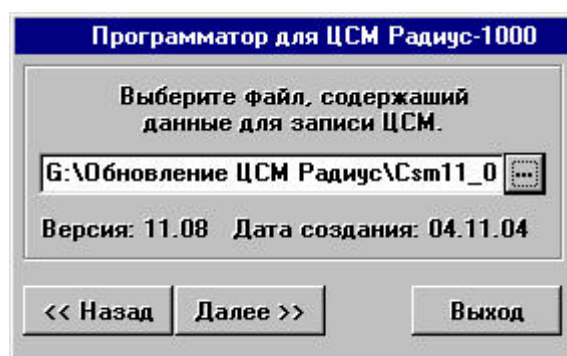
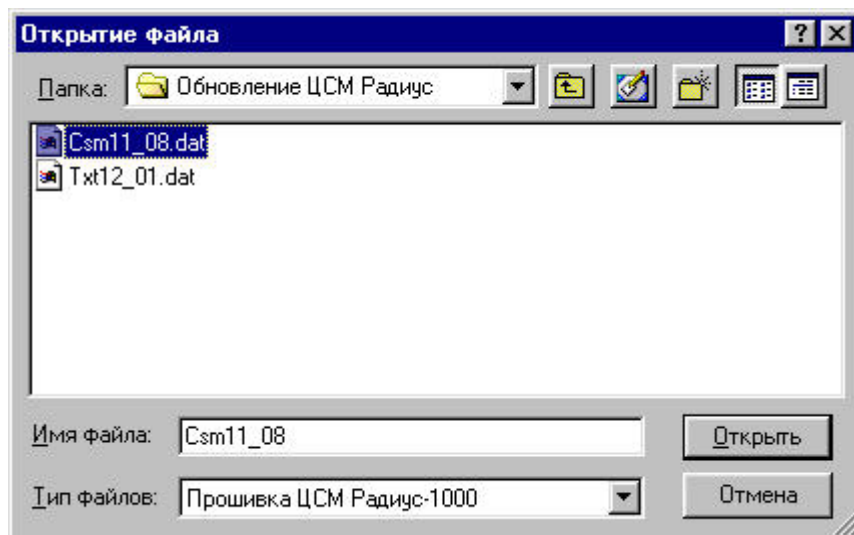
После запуска программы **ProgCSM.exe** вы увидите на экране:

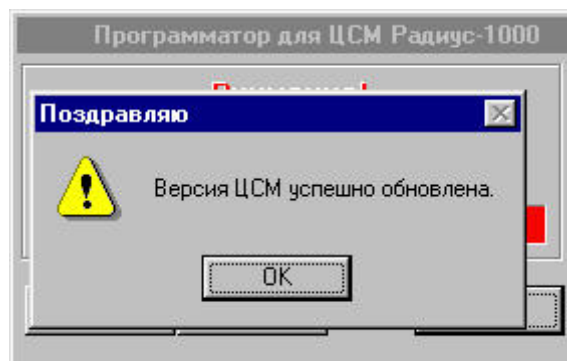
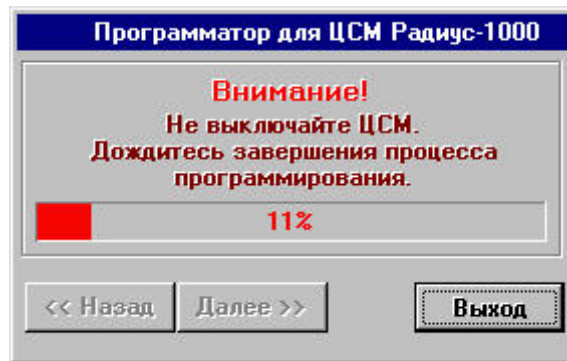
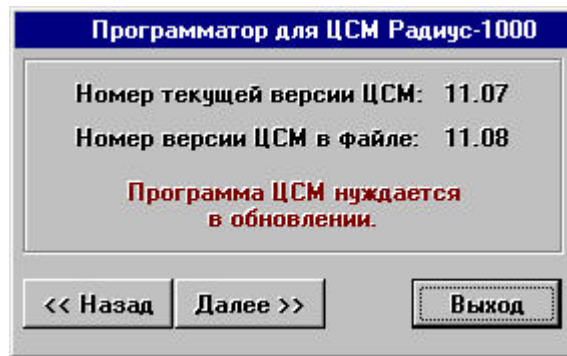


Следует выбрать COM-порт, к которому подключена станция ЦСМ. Затем нажать «Далее»:



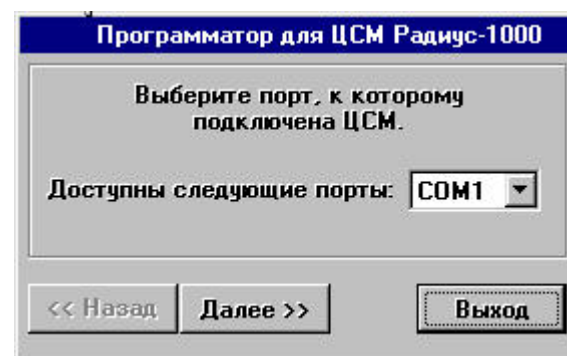
Найти на компьютере и загрузить файл обновления программы:



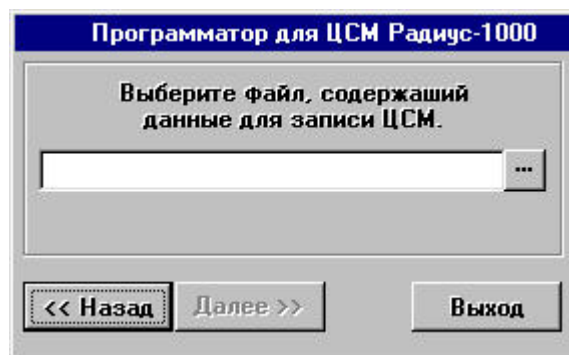


Произойдет перезапуск станции ЦСМ, после чего она выйдет в рабочий режим.

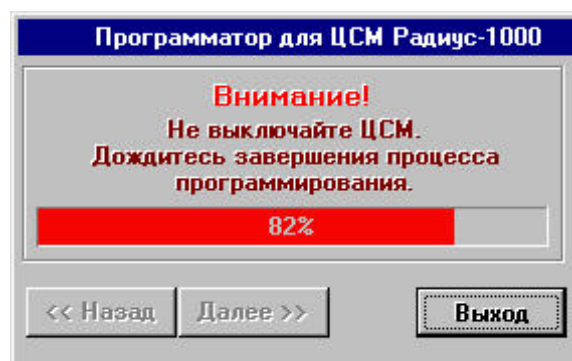
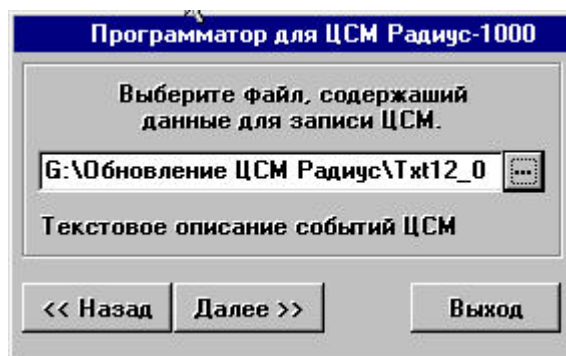
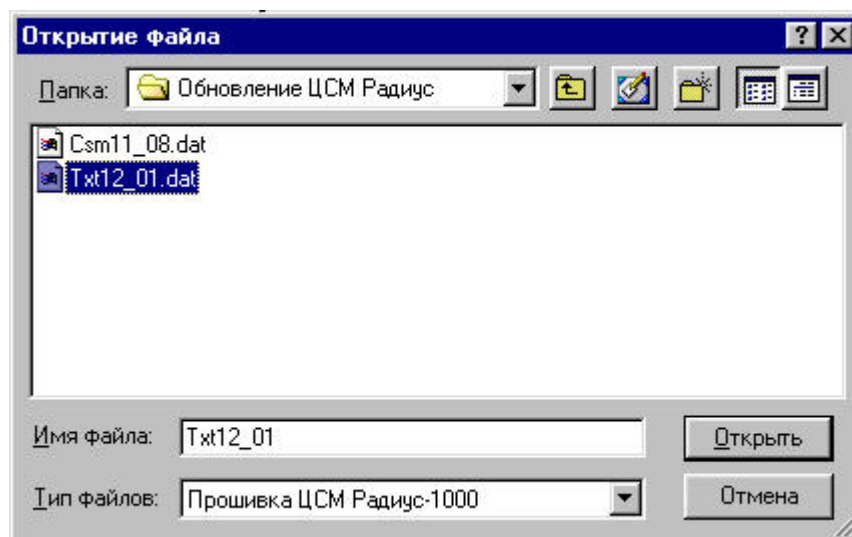
Если Вы хотите также обновить словарь событий, то следует вновь запустить программу **ProgCSM.exe**:

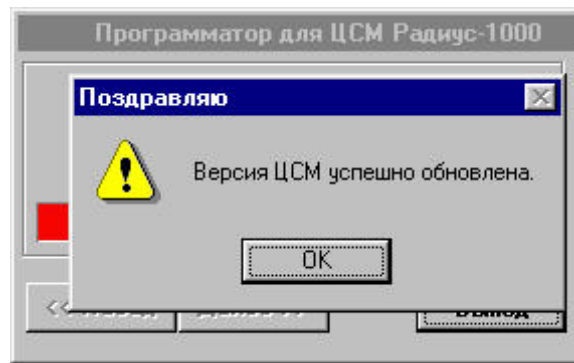


Вновь выбрать тот же COM-порт, к которому подключена станция ЦСМ. Затем нажать «Далее»:



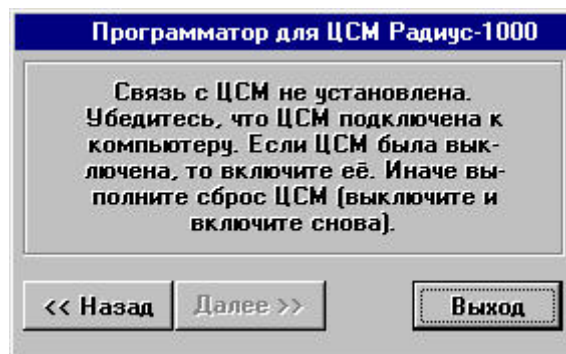
Найти на компьютере и загрузить файл обновления словаря:





Произойдет перезапуск станции ЦСМ, после чего она выйдет в рабочий режим.

**Примечание.** В случае отсутствия связи компьютера и станции ЦСМ или при неверном выборе номера COM-порта на экране появится надпись:



Следует устранить причину неисправности и повторить процедуру обновления.