

1 Назначение

Антенна предназначена для использования снаружи помещений в составе радиостанций и радиоканальных систем передачи сообщений в диапазоне VHF.

2 Основные технические данные

Таблица 1 – Основные технические данные

Тип антенны	логопериодическая
Диапазон рабочих частот, МГц	см. п.6
КСВ в рабочем диапазоне частот, не более	1,6
Входное сопротивление, Ом	50
Максимальная мощность, Вт	200
Ширина главного лепестка диаграммы направленности в Е-плоскости по уровню -3 дБ, град., не более	70
Ширина главного лепестка диаграммы направленности в Н-плоскости по уровню -3 дБ, град., не более	130
Соотношение вперед/назад, дБ, не менее	12
Коэффициент усиления, дБд, не менее	4
Диапазон температур эксплуатации антенны	от -35 до +50 °С
Габаритные размеры, без кронштейна, мм	1000x640x55
Масса, кг, не более	0,5

Диаграмма направленности в Е-плоскости

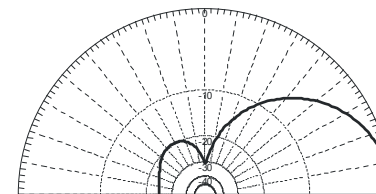


Диаграмма направленности в Н-плоскости

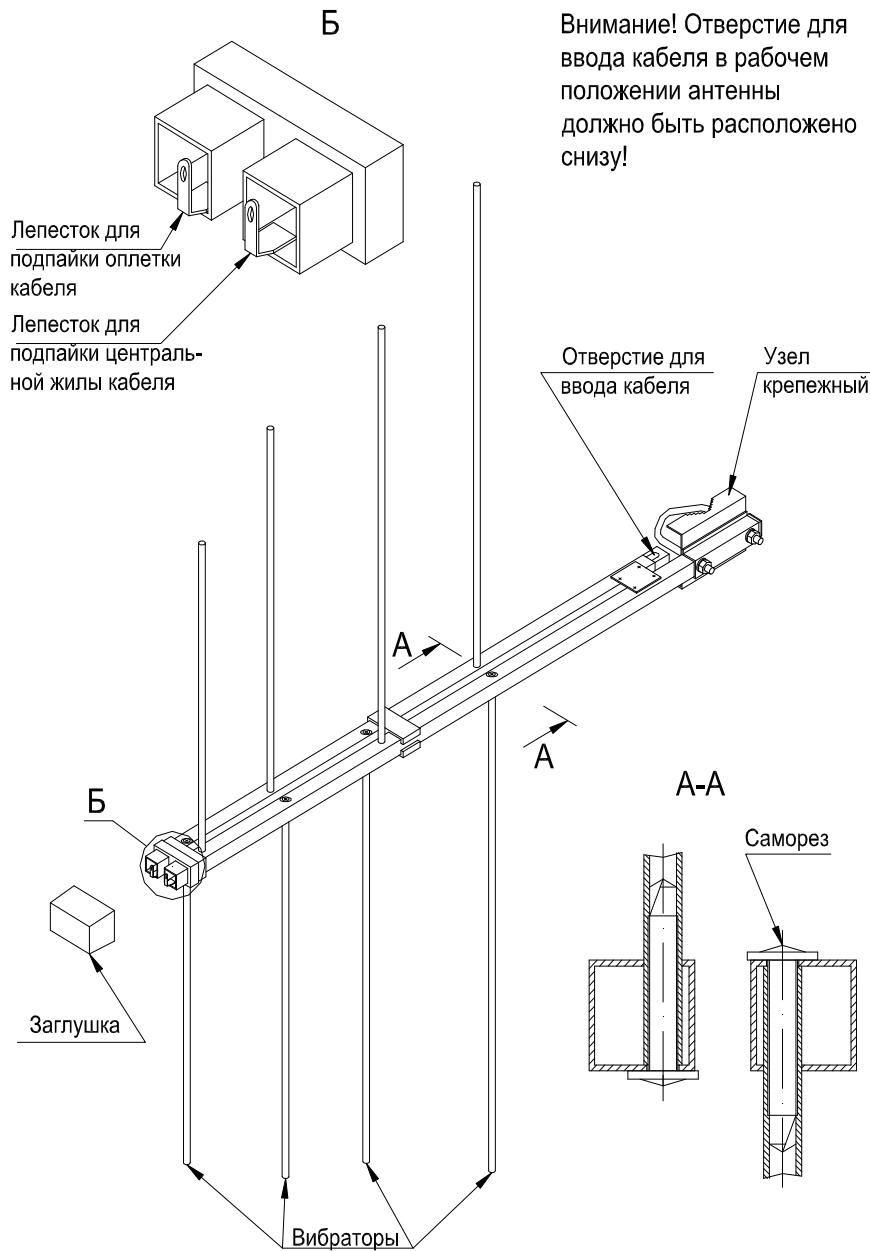
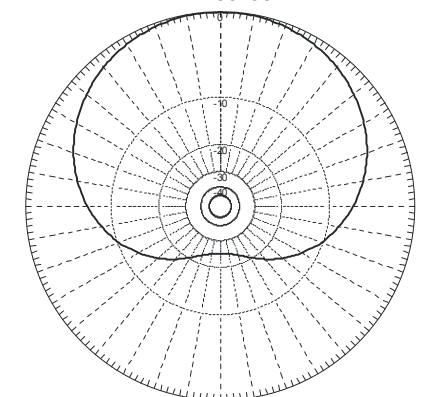
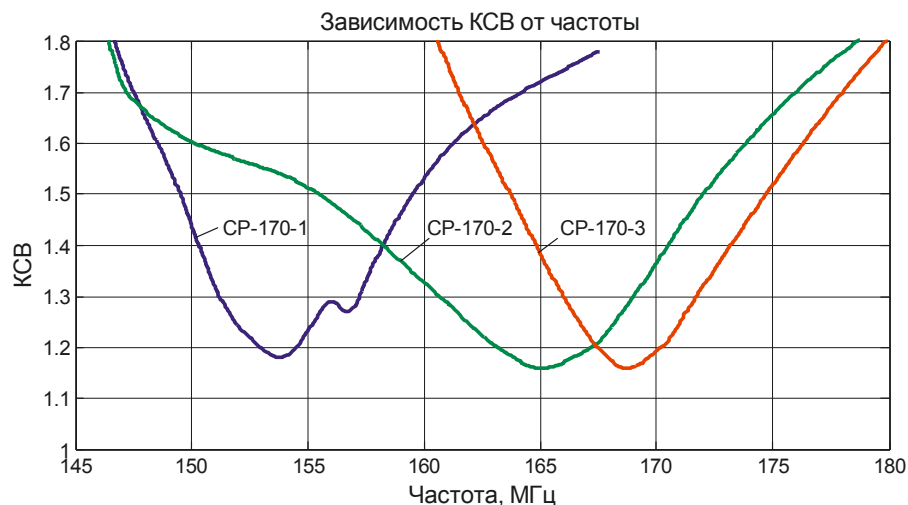


Рисунок 1 – Сборочный чертеж антенны



3 Комплектность

Таблица 2 – Комплект поставки антенны

Наименование	Кол-во
Траверса в сборе	1
Вибраторы, пары	4
Антенна CP-170. Этикетка	1
<u>Комплект монтажных частей</u>	
Узел крепежный	1
Саморез	8

4 Рекомендации по установке

4.1 Антенна устанавливается подготовленным персоналом с соблюдением всех правил техники безопасности.

4.2 Рекомендуемые типы кабелей для монтажа антенны: RG-58C/U, РК50-3-351.

4.3 Перед монтажом антенны необходимо:

- 1) внимательно изучить настоящую этикетку;
- 2) собрать вибраторы в траверсе антенны. Для этого следует:
 - а) вставить каждый вибратор в предназначенное для него отверстие на траверсе (см. рис. 1) и продвинуть до упора;
 - б) вернуть саморезы в вибраторы с противоположной наружной стороны траверсы (см. рис. 1);

ВНИМАНИЕ! Вибраторы вставляются в отверстия с натягом! Саморезы должны быть ввернуты полностью! Пары вибраторов должны устанавливаться на траверсе по возрастанию их длин, начиная со стороны лепестков для подпайки кабеля!

- 3) подключить кабель к антенне, выполнив следующее:
 - а) снять заглушку с передней части траверсы;
 - б) вставить кабель в отверстие для ввода кабеля антенны (см. рис.1) и протолкнуть кабель до выхода его из передней части траверсы;
 - в) разделанные и залуженные концы кабеля – центральную жилу и оплетку – припаять припоем ПОС-61 к предварительно залуженным лепесткам (см. рис.1). Разделанные концы кабеля должны быть минимальной длины!
 - г) установить заглушку на место.

4.4 Антенна монтируется на мачте диаметром (35...50) мм при помощи крепежного узла, входящего в комплект поставки. В рабочем положении вибраторы антенны должны быть ориентированы вертикально, при этом отверстие для ввода кабеля должно быть расположено снизу. В случае монтажа антенны на мачте с растяжками расстояние между антенным полотном и растяжками должно быть не менее 0,5 м. Не рекомендуется установка антенны вблизи других передающих или приемных антенн.

4.5 После монтажа антенны необходимо механически зафиксировать кабель на расстоянии не более (0,5...1) м от места его выхода из антенны для исключения случайного выдергивания кабеля.

5 Гарантийные обязательства

5.1 Предприятие-изготовитель гарантирует соответствие антенны CP-170 требованиям технических данных при условии соблюдения потребителем рекомендаций по установке и условиям эксплуатации.

5.2 Гарантийный срок эксплуатации антенны – 12 месяцев со дня продажи.

5.3 Гарантийный ремонт производит предприятие-изготовитель.

5.4 Потребитель лишается права на гарантийный ремонт при наличии механических повреждений элементов и узлов антенны, а также при самостоятельном изменении геометрических размеров антенны.

5.5 Рекламации направлять по адресу:

454003, г. Челябинск, ул. Салавата Юлаева, 29-А, ООО НПО «Центр-Протон», тел. (351) 796-79-30, 796-79-31, факс 796-79-35, E-mail: info@center-proton.ru, http://www.center-proton.ru.

6 Свидетельство о приемке

Антенна CP-170-1 Диапазон рабочих частот 148...158 МГц
 CP-170-2 157...171 МГц
 CP-170-3 165...174 МГц

изготовлена в соответствии с действующей технической документацией и признана годной для эксплуатации.

Штамп ОТК _____ (_____)
 личная подпись лица, ответственного за приемку

Дата продажи «___» _____ 20__ г.